

Información de Producto

Barra de conexión, Rótula, Acople, Barra

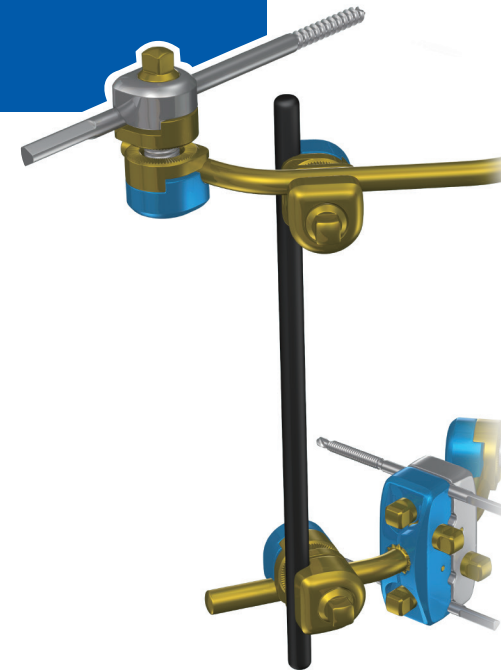
| REF NO. | Descripción de Productos | Especificación(mm) |
|-----------|---------------------------------|--------------------|
| 100530100 | Straight Post | 0°, φ5 |
| 100540100 | Straight Post | 0°, φ8 |
| 100530200 | 30° Angled Post | 30°, φ5 |
| 100540200 | 30° Angled Post | 30°, φ8 |
| 100550100 | Pin Clamp | 4 Holes, φ5 |
| 100550200 | Pin Clamp | 5 Holes, φ8 |
| 100560100 | Pin Clamp | φ5 |
| 100560200 | Pin Clamp | φ8 |
| 100570100 | 5.0 mm Pin to Rod Coupling | φ5 |
| 100570300 | 8.0 mm Pin to Rod Coupling | φ8 |
| 100570200 | 5.0/8.0 mm Pin to Rod Coupling | φ5/φ8 |
| 100520100 | Circular Connecting Rod, small | φ8x148 |
| 100520200 | Circular Connecting Rod, medium | φ8x168 |
| 100520300 | Circular Connecting Rod, large | φ8x216 |
| 100580065 | 5.0 mm Carbon Fiber Rod | φ5x65 |
| 100580100 | 5.0 mm Carbon Fiber Rod | φ5x100 |
| 100580150 | 5.0 mm Carbon Fiber Rod | φ5x150 |
| 100580200 | 5.0 mm Carbon Fiber Rod | φ5x200 |
| 100580250 | 5.0 mm Carbon Fiber Rod | φ5x250 |
| 100580300 | 5.0 mm Carbon Fiber Rod | φ5x300 |
| 100380065 | 8.0 mm Carbon Fiber Rod | φ8x65 |
| 100380100 | 8.0 mm Carbon Fiber Rod | φ8x100 |
| 100380150 | 8.0 mm Carbon Fiber Rod | φ8x150 |
| 100380200 | 8.0 mm Carbon Fiber Rod | φ8x200 |
| 100380250 | 8.0 mm Carbon Fiber Rod | φ8x250 |
| 100380300 | 8.0 mm Carbon Fiber Rod | φ8x300 |
| 100380350 | 8.0 mm Carbon Fiber Rod | φ8x350 |

Tornillos

| REF NO. | Descripción de Tornillos | Longitud(mm) |
|-----------|---|--------------|
| 100090060 | 4.0mm Cortex Bone Screw, thread dia.4.0 | 60 |
| 100090080 | 4.0mm Cortex Bone Screw, thread dia.4.0 | 80 |
| 100090100 | 4.0mm Cortex Bone Screw, thread dia.4.0 | 100 |
| 100090150 | 4.0mm Cortex Bone Screw, thread dia.4.0 | 150 |
| 100100060 | 4.0mm Cortex Bone Screw, thread dia.4.0 | 60 |
| 100100080 | 4.0mm Cortex Bone Screw, thread dia.4.0 | 80 |
| 100100100 | 4.0mm Cortex Bone Screw, thread dia.4.0 | 100 |
| 100110100 | 5.0mm Cortex Bone Screw, thread dia.5.0 | 100 |
| 100110125 | 5.0mm Cortex Bone Screw, thread dia.5.0 | 125 |
| 100110150 | 5.0mm Cortex Bone Screw, thread dia.5.0 | 150 |
| 100110200 | 5.0mm Cortex Bone Screw, thread dia.5.0 | 200 |
| 100120100 | 5.0mm Cortex Bone Screw, thread dia.5.0 | 100 |
| 100120125 | 5.0mm Cortex Bone Screw, thread dia.5.0 | 125 |
| 100120150 | 5.0mm Cortex Bone Screw, thread dia.5.0 | 150 |
| 100120200 | 5.0mm Cortex Bone Screw, thread dia.5.0 | 200 |
| 100220100 | 5.0mm Cortex Bone Screw, thread dia.5.0 | 100 |
| 100220125 | 5.0mm Cortex Bone Screw, thread dia.5.0 | 125 |
| 100220150 | 5.0mm Cortex Bone Screw, thread dia.5.0 | 150 |
| 100130100 | 6.0mm Cortex Bone Screw, thread dia.6.0 | 100 |
| 100130120 | 6.0mm Cortex Bone Screw, thread dia.6.0 | 120 |
| 100130150 | 6.0mm Cortex Bone Screw, thread dia.6.0 | 150 |
| 100130200 | 6.0mm Cortex Bone Screw, thread dia.6.0 | 200 |
| 100140100 | 6.0mm Cortex Bone Screw, thread dia.6.0 | 100 |
| 100140120 | 6.0mm Cortex Bone Screw, thread dia.6.0 | 120 |
| 100140150 | 6.0mm Cortex Bone Screw, thread dia.6.0 | 150 |
| 100140200 | 6.0mm Cortex Bone Screw, thread dia.6.0 | 200 |



Sistema de Fijación Externa de Fibra de Carbono II

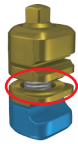


990130003

DOUBLE ENGINE MEDICAL MATERIAL CO., LTD.

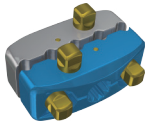
No. 218 Houxiang Road, Haicang District,
Xiamen 361022, P.R.China
Tel: +86 592 6087101 Fax: +86 592 6587078
E-mail: info@double-engine.com
Website: www.double-engine.com





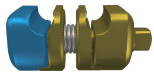
Diferentes rótulas para opciones clínicas

- Autosujetante y montable
- Permitiendo Rotación en 3 dimensiones
- Fácil aplicación



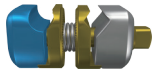
Rótula de sujeción para pins

- 5 agujeros, $\varnothing 8.0$
- Barra de $\varnothing 8.0$ y pin cortical de $\varnothing 5$



Rótula de conexión para pin y barra

- $\varnothing 8.0$
- Apta para barra, $\varnothing 8$



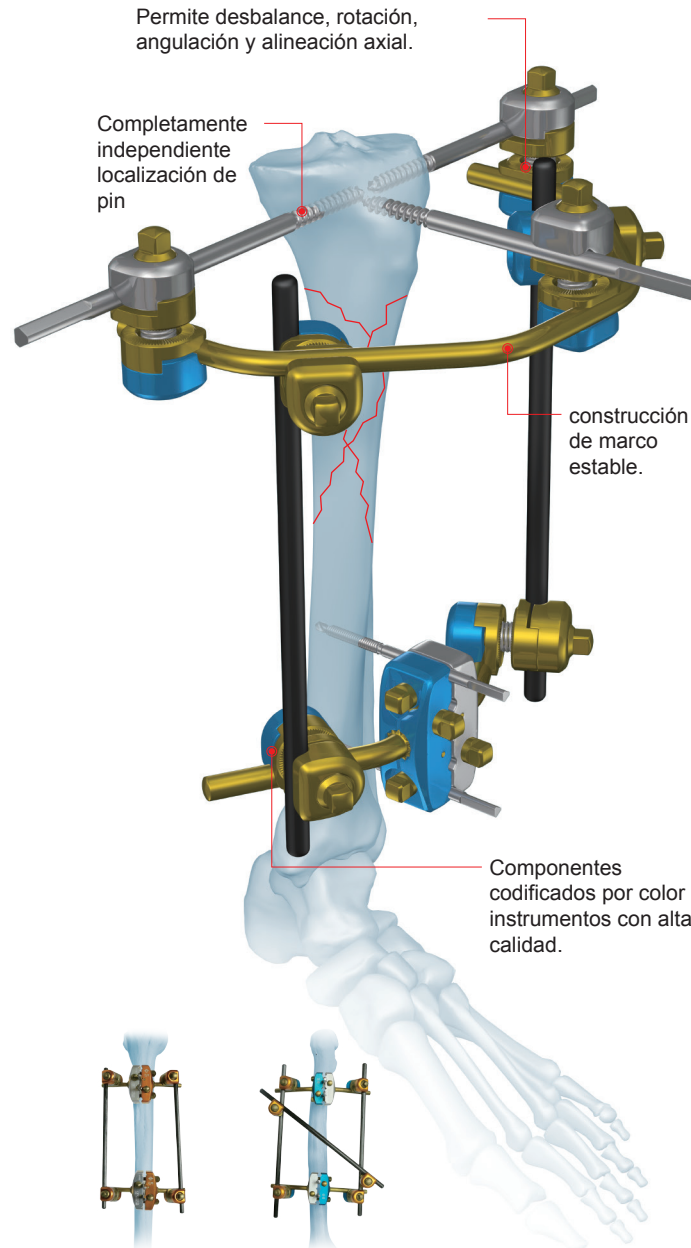
Rótula de conexión para pin y barra

- $\varnothing 8.0/\varnothing 5.0$
- Apta para $\varnothing 8.0$ barra, $\varnothing 8$ tornillos canulados



Barra de fibra de carbono

- Radiotransparente
- Ligero
- Ofreciendo fuerte fijación extensible



Pin óseo cortical

- Reduce la generación de calor y ahorrar el tiempo de inserción debido al diseño de autopercutor y autorroscante.
- Minimiza la incidencia de infección de vía de tornillos y el suelto de tornillos.



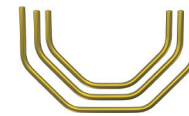
Tornillo óseo esponjoso

- Usado para metáfisis
- Aumenta la resistencia a la extracción



Acople

- 30° , amarillo
- Apta a la abrazadera de pin



Barra de conector círculo

- $\varnothing 8.0$, amarillo
- Apta a la barra de conector círculo

Atención

Este folleto es sólo para entender las especificaciones del producto. Para el uso clínico por favor dirigirse a la técnica quirúrgica. Es altamente recomendado seguir las instrucciones de un cirujano con experiencia.

Indicaciones

- Rápida y inicial inmovilización de tejidos blandos y las fracturas de los pacientes gravemente heridos
- Fracturas peri-articulares
- Fracturas severamente conminuta
- Reducción y extensión ortopédicas
- Cierta herido de pelvis, y algunas fracturas de los niños
- No unión de húmeros, tibias, fémur y otros huesos, infección trumatológica después de tratamientos